



F-1227 各單元 保養說明

送紙-前緣橘輪

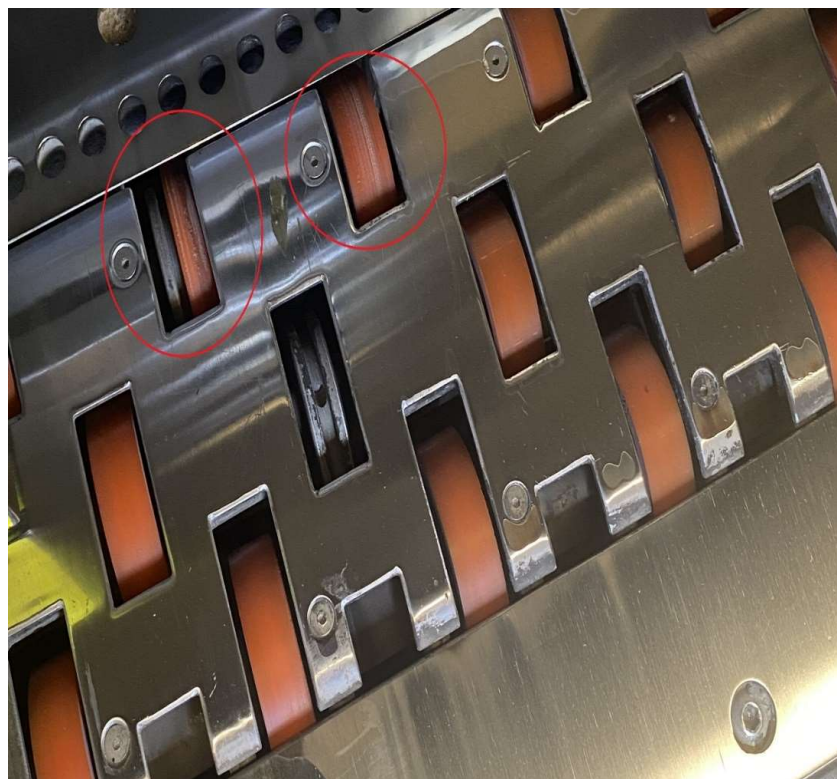
- 良好

完整、柵欄下降輪面高於滑板



- 異常

破損、柵欄下降輪面低於滑板





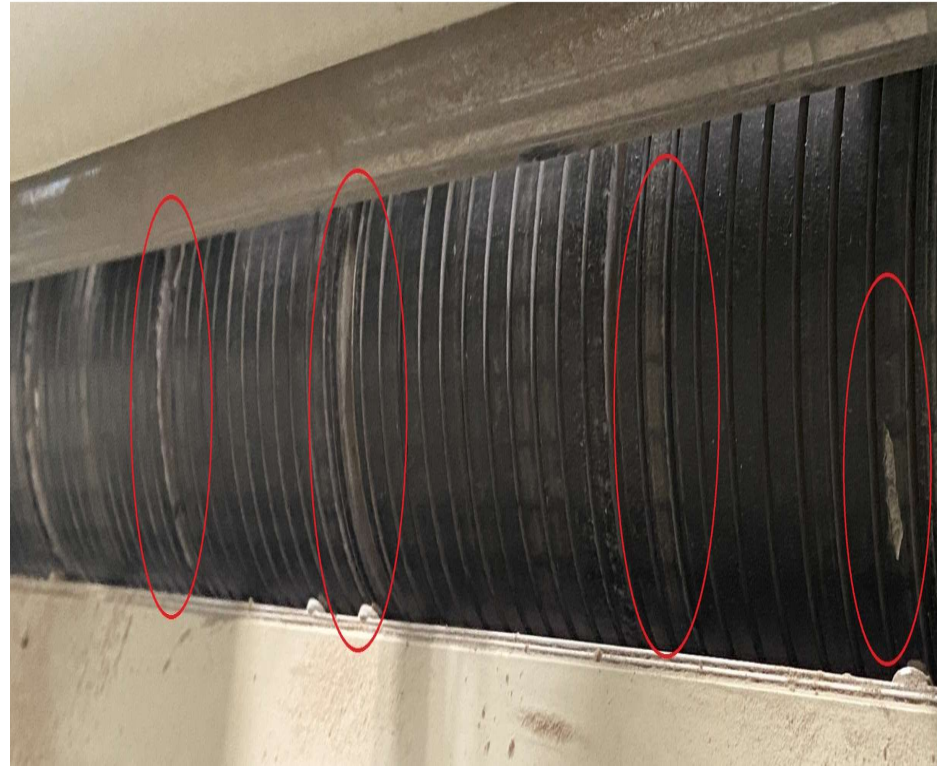
送紙-上進紙輪

- 良好

完整、兩側與中間間隙 0.5~1mm內

- 異常

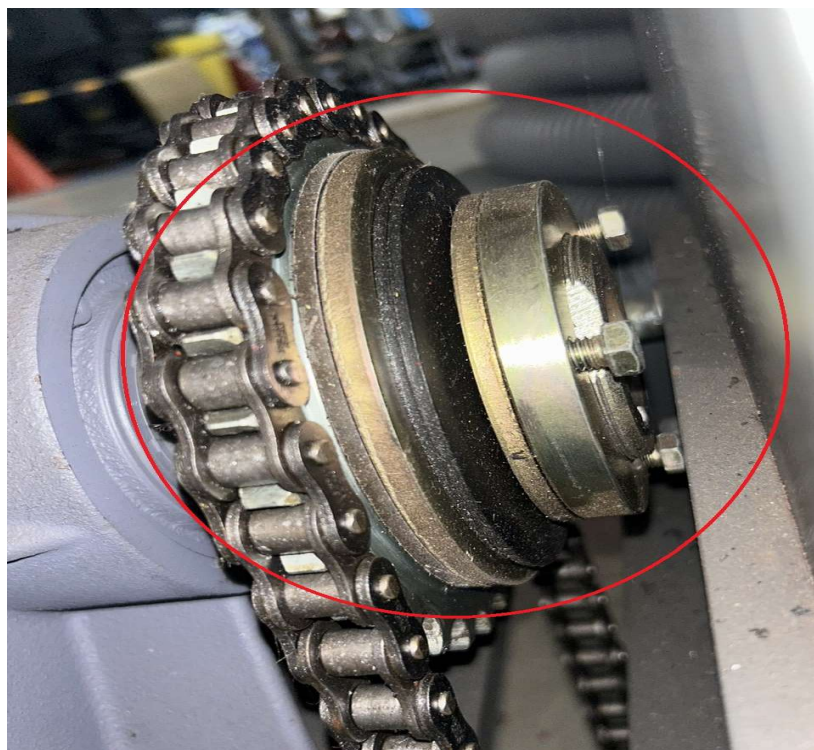
破損、兩側與中間間隙 1mm以上



送紙-機壁開合扭力限制器

- 良好

來令片未變型、未破損、機台可開合



- 異常

來令片變型、破損、機台無法開合





送紙單元	良好狀況	異常狀況
進紙輪主動力連軸器	無異音、無斷裂	異音、斷裂
前緣柵欄升降動力連軸器	無異音、無斷裂	異音、斷裂
後擋板前後扭力限制器	來令片未變型、未破損、前後時無打滑	來令片變型、破損、前後時打滑現象
前緣柵欄動力軸軸承座	單邊與耐磨環間隙0.05~0.2mm以內	單邊與耐磨環間隙0.3mm以上
前緣四軸動力連軸器	無異音、無斷裂	異音、斷裂
送紙上進紙輪驅動側齒輪箱 歐單連軸器	中間十字銅上下間距 0.2~1mm以內	中間十字銅上下間距 1.5mm以上



印刷單元	良好狀況	異常狀況
上機壁升降螺桿組	升降時無異音、螺牙無撞傷	升降時有異音、螺牙有撞傷
吸風箱傳送皮帶齒輪軸連軸器	無異音、無斷裂	異音、斷裂
吸風箱主動力時規皮帶	無龜裂、無破損、無撕裂	龜裂、破損、撕裂
印刷輪絞版軸盤型彈簧	扭力值150-180磅	扭力值150-180磅以下

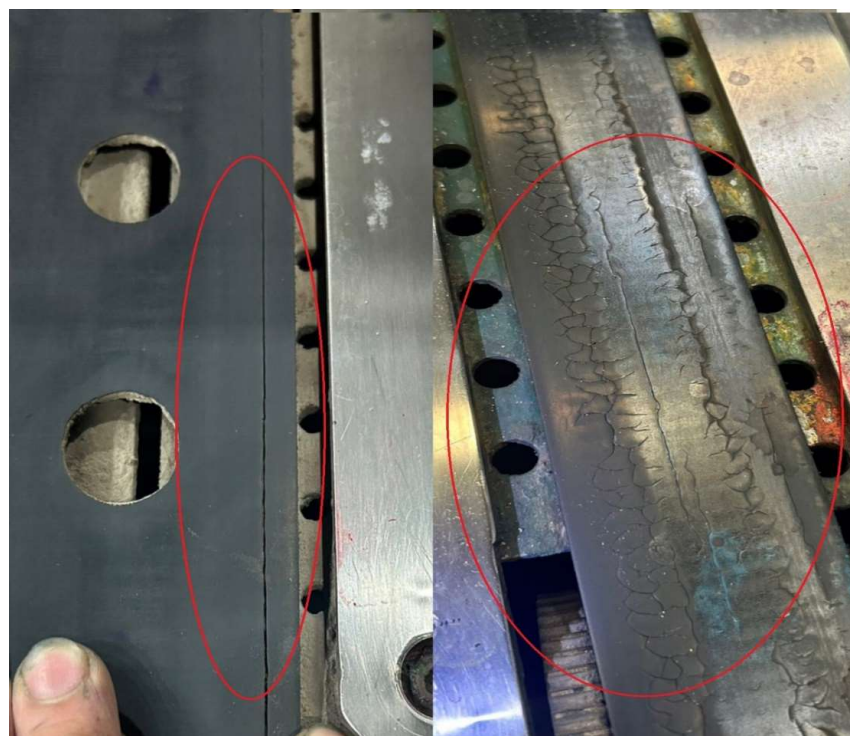
印刷-吸風箱傳送時規皮帶

- 良好

無龜裂、無破損、無撕裂

- 異常

龜裂、破損、撕裂



印刷-著墨輪

- 良好

網洞無堵塞、無破孔(壁)、無撞(敲)傷、無割傷



- 異常

網洞堵塞(無法清潔)、破孔(壁)、撞(敲)傷、割傷



印刷-刮刀片

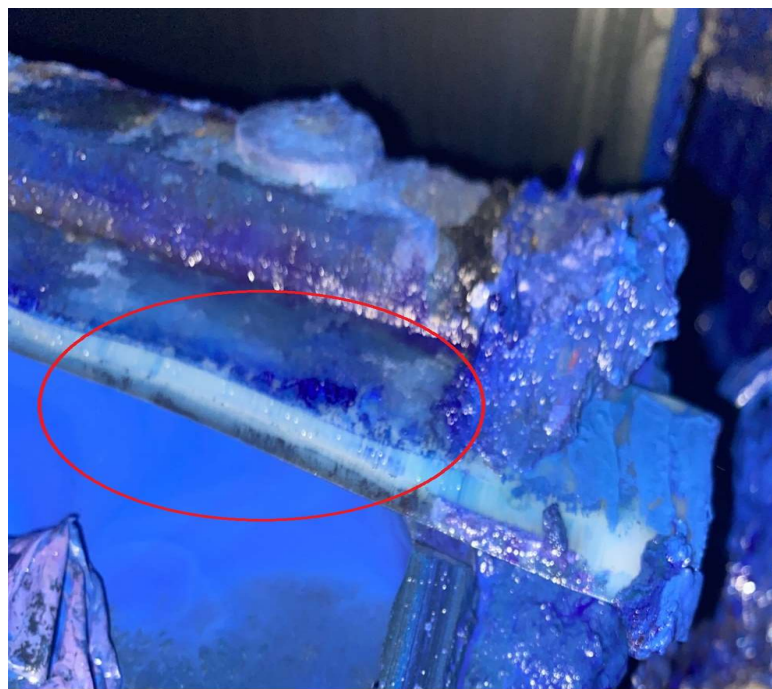
- 良好

刮墨墨量均勻、無絲狀、無敲傷痕跡、無彎曲變形



- 異常

刮墨墨量不均勻、產生絲狀、敲傷痕跡、彎曲變形



印刷-刮刀封墨橡膠

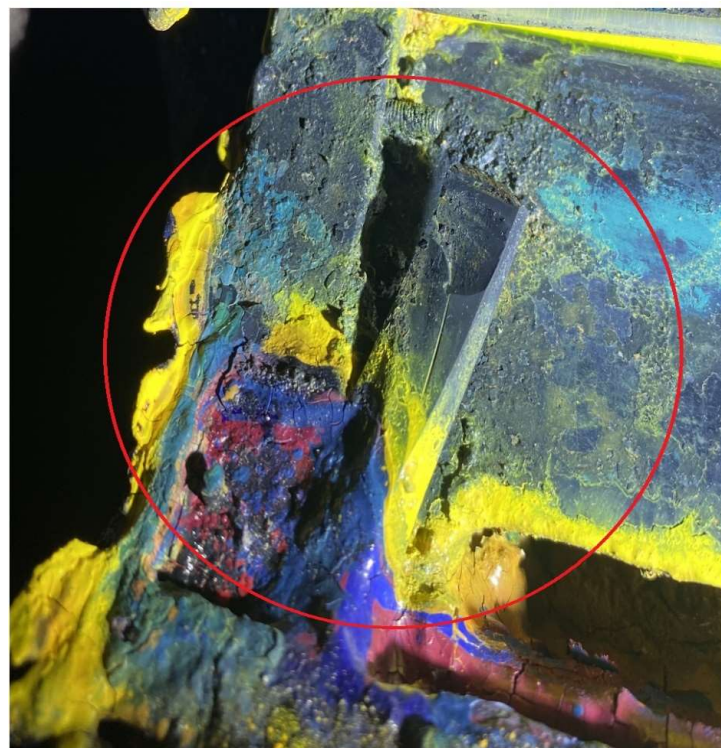
- 良好

無漏墨、無破損、無變形凹陷



- 異常

漏墨、破損、變形凹陷



印刷-怠速馬達歐單組

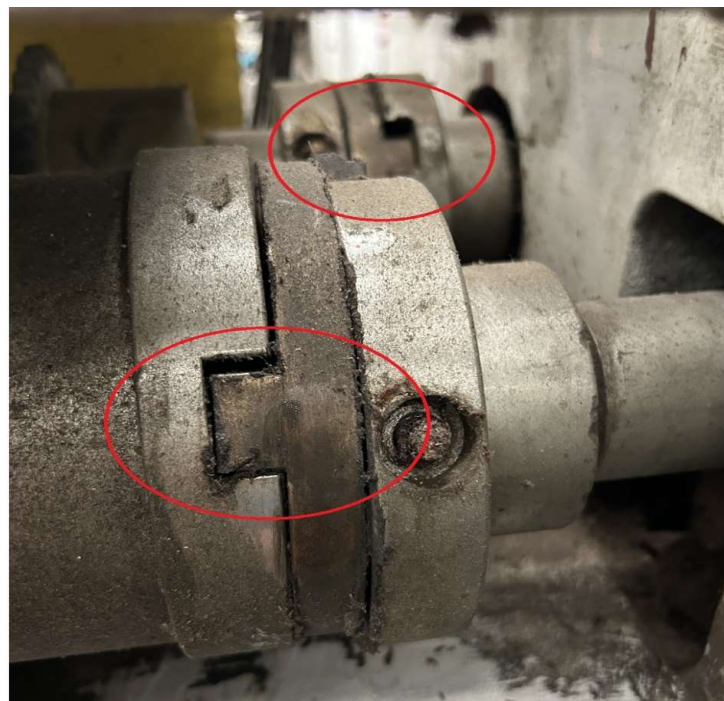
- 良好

中間十字銅上下間距 0.2~1mm以內



- 異常

中間十字銅上下間距 1.5mm以上





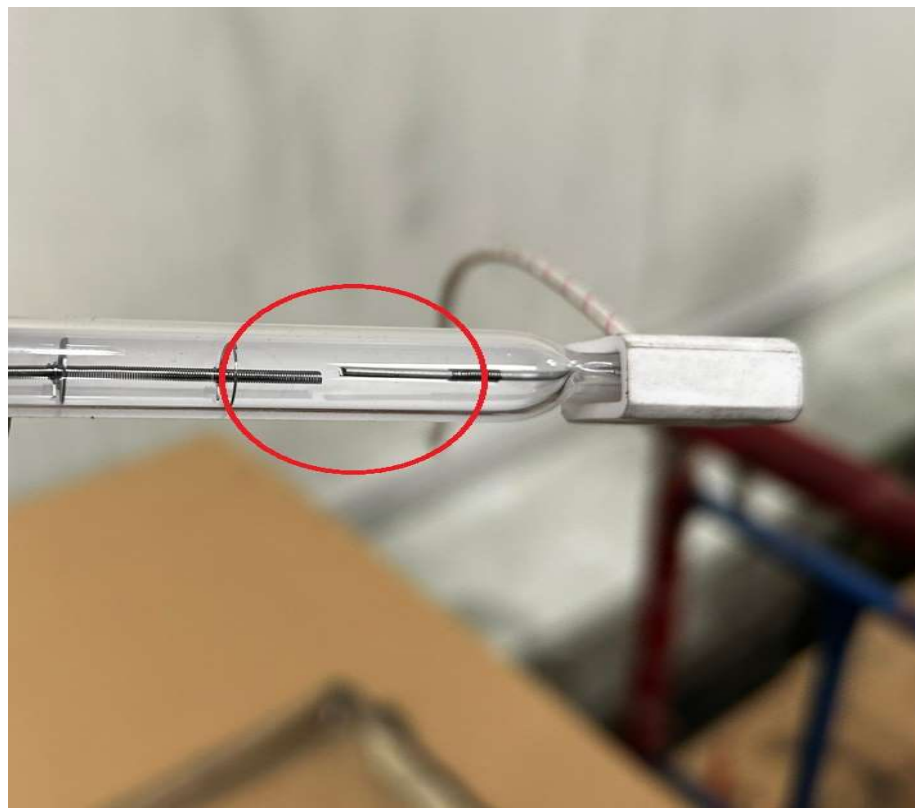
乾燥-紅外線燈管

- 良好

無破裂、無閃爍

- 異常

破裂、閃爍





開槽單元	良好狀況	異常狀況
前後刀主動力連軸器	無異音、無斷裂	異音、斷裂
前後刀角刀片	角刀裁切可切斷、刀尖尖銳	角刀裁切無法切斷、刀尖鈍化
下緣刀	裁切無鋸齒狀、可切斷、側邊無缺角與傷痕	裁切鋸齒狀、無法切斷、側邊缺角與傷痕
月眉刀	裁切可切斷、刀尖與刀邊無缺角或傷痕	裁切無法切斷、刀尖與刀邊缺角或傷痕
角刀座&角刀夾座&偏心調整軸	無磨損、無晃動、偏心調整順暢	有磨損、有晃動、偏心調整不順暢
去屑銅片	單邊無偏斜磨損、尖端無鈍化	單邊偏斜磨損、尖端鈍化
破壞&壓線包膠輪	包膠輪無凹陷、間係數值0時輕接觸鐵輪	包膠輪有凹陷、間係數值0時與鐵輪間隙0.2mm以上
破壞&壓線偏心調整銅齒輪	齒輪間隙0.05~0.2mm、齒型無明顯磨損	齒輪間隙0.3mm以上、齒型有明顯磨損

開槽-角刀優力膠條

- 良好

無破損、無壓潰、角刀裁切可切斷

- 異常

破損、壓潰、角刀裁切無法切斷



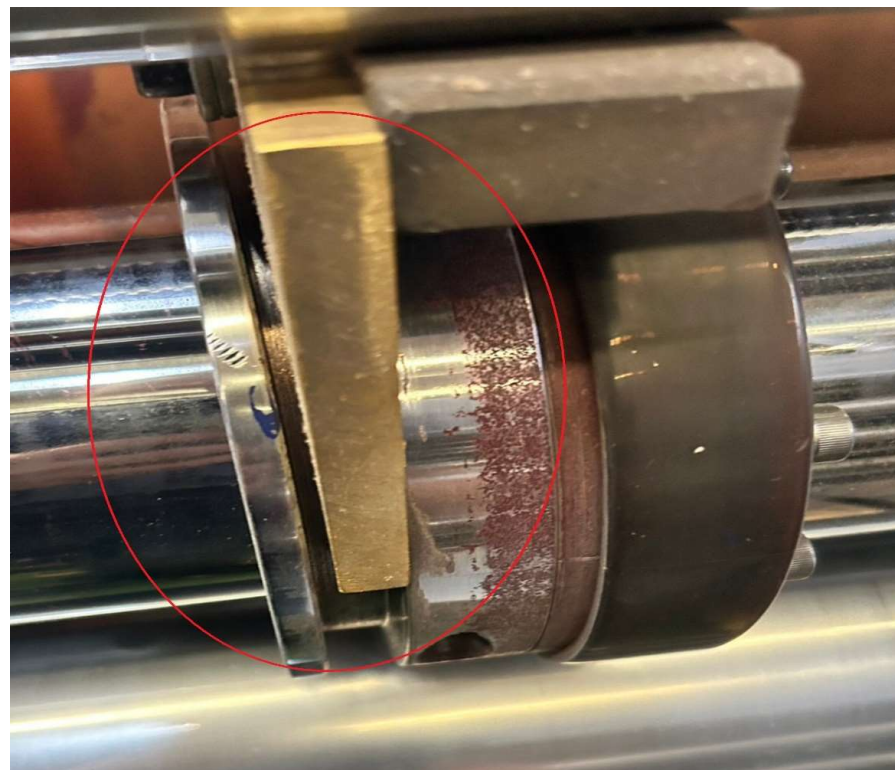
模切-咬紙輪撥動銅片

- 良好

活動順暢、單邊無偏斜磨損

- 異常

活動不順暢、單邊偏斜磨損



模切-膠墊

- 良好

札模裁切可切斷、平面度平整、可調整段數、膠墊輪外徑在標準範圍內

第1段	1264	~	1269	(mm)	120.00	(HZ)
第2段	1261	~	1264	(mm)	80.11	(HZ)
第3段	1257	~	1261	(mm)	40.27	(HZ)
第4段	1253	~	1257	(mm)	0.00	(HZ)
第5段	1249	~	1253	(mm)	40.41	(HZ)
第6段	1245	~	1249	(mm)	81.08	(HZ)
第7段	1243	~	1245	(mm)	120.00	(HZ)

- 異常

札模裁切無法切斷、平面度不平整、無法調整段數、膠墊輪外徑不在標準範圍內



模切單元	良好狀況	異常狀況
咬紙包膠輪	包膠輪無凹陷、間係數值0時輕接觸鐵輪	包膠輪有凹陷、間係數值0時與鐵輪間隙0.2mm以上
刀輪主動力連軸器	無異音、無斷裂	異音、斷裂